

Trans Tac Schutzvorhänge

**Durchsichtige und lichtdurchlässige
Schweißvorhänge, -streifen und
-abschirmungen für
Lichtbogenschweißprozesse**

...garantierte DIN-Sicherheit!

Abschirmungen für das Lichtbogenschweißen nach DIN EN 1598 müssen gefährliche UV- und Infrarotstrahlen herausfiltern.

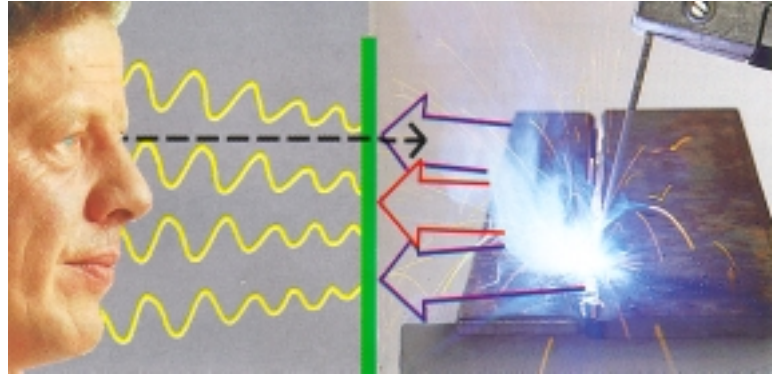
Abmessungen Vorhänge:

Länge: 160 - 360 cm
Breite: 130 cm mit Saum
140 cm ohne Saum
Stärke: ca. 0,4 mm / 0,45 mm

Abmessungen Lamellen-Vorhänge:

Länge: nach Wunsch
Breite: 30 oder 57 cm
weitere auf Anfrage
Stärke: ca. 0,4 - 1 - 2 oder 3 mm

Vorhänge in Standardabmessungen gemäß aktueller Preisliste. Sonderabmessungen und -ausführungen auf Anfrage.



Transmission: Bezogen auf die spektrale Verteilung der Normlichtart A nach ISO/ CIE 10526 muß der Lichttransmissionsgrad \mathcal{T}_λ größer als 0,0001 % sein.

Reflexion: Bei Messung mit einer Ulbrichtschen Kugel muß der spektrale Reflexionsgrad zwischen 230 nm und 400 nm kleiner als 10% sein (bezogen auf die spektrale Verteilung der Normlichtart A).

UV-Stabilität: Die relative Änderung des Lichttransmissionsgrades aufgrund der Prüfung in Abschnitt 6 von EN 168 darf nicht größer als ± 20 % sein.

Entflammbarkeit: Die Prüfung erfolgt bei 23 ± 5 °C gem. DIN EN 1598:1997

Spektraler Transmissionsgrad zwischen	210 bis 313 nm	max. 0,002 %
	313 bis 400 nm	< 3 %
Lichttransmissionsgrad	\mathcal{T}_λ	>0,0001 %
Gefährdungsniveau im Wellenbereich	400 bis 1400 nm	G < 1

**Glasklare Vorhänge TransTac
zum Schutz gegen Splitter, Spritzer,
Lärm und Kälte**

**Glasklare Sicherheit gegen
Splitter, Spritzer, Lärm und Kälte**

Glasklar, funkenfest und flammwidrig. Sorgen für bessere Licht- und Sichtverhältnisse. Sie sparen Energie und halten auch Lärm, Staub, Schmutz, Nässe und Kälte ab.

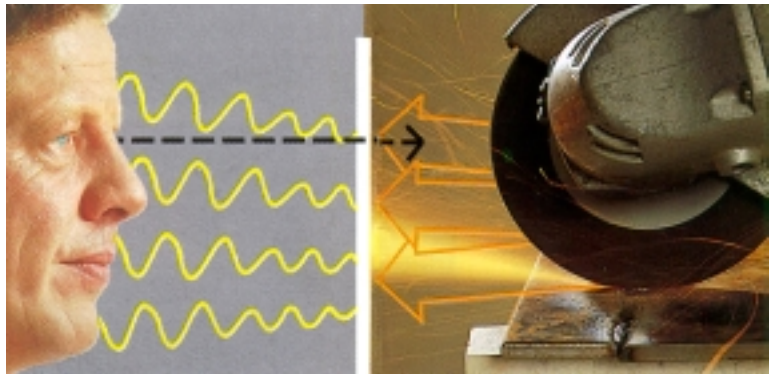
Abmessungen Vorhänge:

Länge: 160 - 360 cm
Breite: 130 cm mit Saum
140 cm ohne Saum
Stärke: ca. 0,4 mm

Abmessungen Lamellen-Vorhänge:

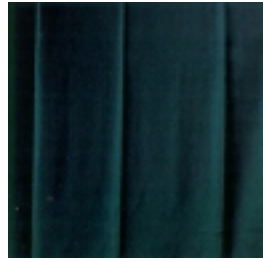
Länge: nach Wunsch
Breite: 30, 40 oder 57 cm
weitere auf Anfrage
Stärke: ca. 0,4 - 1 - 2 - 3 oder 5 mm

Vorhänge in Standardabmessungen gemäß aktueller Preisliste. Sonderabmessungen und -ausführungen nach Wunsch sind möglich. Sonderausführungen sind auch für den Hygienebereich geeignet.



Entflammbarkeit: Die Prüfung erfolgt bei 23 ± 5 °C gem. DIN EN 1598:1997

Farben



◀ **T 75**
dunkelgrün



◀ **T 55**
eurogrün



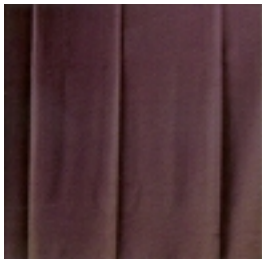
◀ **T 75 M**
dunkelgrün,
matt



gemäß DIN 32 504, Teil 1,
und DIN EN 1598,
besonders geeignet als
Kabinen-Trennvorhänge



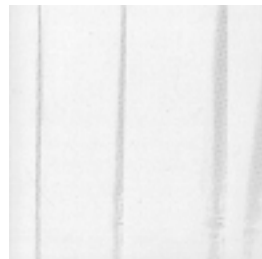
gemäß DIN EN 1598,
angenehme und beruhigende
Farbwirkung



◀ **T 50**
rotbraun



◀ **T 40**
rotorange



◀ **T 0**
glasklar



gemäß DIN EN 1598, sehr
dezenzte Lichtwirkung beim
Lichtbogenschweißen



gemäß DIN EN 1598,
Signalfarbe mit sehr
deutlicher Lichtwirkung



Verstärkte Ringösen für Hängegleiter
aus hochfestem Kunststoff.



Reißfester Saum knöpfbar für dicht-
schließendes Aneinanderreihen
mehrerer Vorhangbahnen.



Funkenfest und flammwidrig für lange
Lebensdauer.



Kältefest bis -20°C. Bleibt geschmeidig.



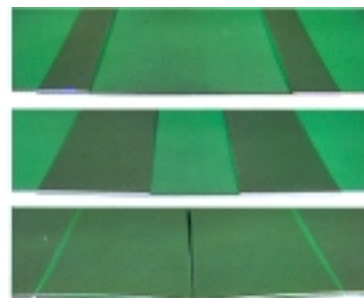
Leichte Selbstmontage durch
Baukasten-System.



Lamellen sorgen für schnelleren
Materialfluß und erleichtern Durchgänge.



Schwingschwellen erleichtern das Öffnen und
Schließen. Biegeverschleiß wird vermieden.



33% = 50 mm Überlappung für leichte Zugluft,
66% = 100 mm Überlappung für mittlere Zugluft,
100% = 150 mm Überlappung für starke Zugluft und als Lärmschutz.

